

Quick- Info



Diese Infobroschüre soll sie beim Einrichten ihres GPS -Trackers unterstützen.

Haben sie den Tracker einschließlich unserer Sim-Karte gekauft, müssen sie noch unter: <https://www.simmosim.com/> das Formular zur Freigabe der Sim-Karte ausfüllen. Wenn sie per E-Mail die Bestätigung der Freigabe erhalten haben, können sie mit Punkt 2 fortfahren. Die Sim-Karte befindet sich im Gerät

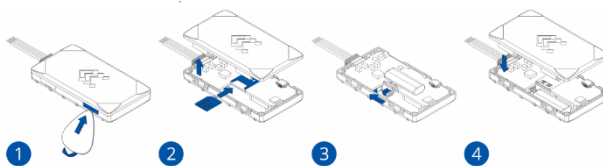
1. Sim-Karte vorbereiten *(nur für Tracker, die ohne Sim-Karte ausgeliefert wurden)*

Bitte stellen sie sicher, dass die Sim-Karte freigeschaltet ist und über genügend Datenvolumen verfügt.

Bevor sie die Sim-Karte verwenden können müssen sie den Pin-Code deaktivieren, folgen sie dazu den Anweisungen unter:

<https://www.simmotrade.com/gps-tracker-blog/technik/>

I. Die Sim-Karte vorsichtig in den Tracker einlegen und Batterie anstecken (Bild4)



II. Den Tracker im Internet anmelden

Folgenden Befehl per SMS an die Telefonnummer der Sim-Karte des Trackers senden:

Die APN ihrer Sim-Karte erhalten sie von dem Provider ihrer Sim-Karte oder können sie Googlen

⚠ Wichtig! Vor „setparam“ müssen 2 Leerzeichen stehen, nach „setparam“ muss 1 Leerzeichen stehen

separam 2001:APN

separam 2002:APN-Benutzernamen (für die meisten Sim Karten nicht notwendig)

separam 2003:APN-Passwort (für die meisten Sim Karten nicht notwendig)

Beispiel Vodafone: setparam 2001:web.Vodafone.de

Beispiel Telekom: setparam 2001:internet.telekom

Beispiel O2 Telefonica: setparam 2001:internet

2. Benutzerkonto erstellen

Bild1:

- Bitte in die Befehlsleiste ihres Browsers <http://gsh39.net/id11> eintragen
- Gehen sie auf „Anmelden“

Wiederherstellung der Daten zum Einloggen oder anmelden

Bild 2:

Geben sie Ihre E-Mail-Adresse ein

Klicken sie auf „Anmelden“



E-Mail

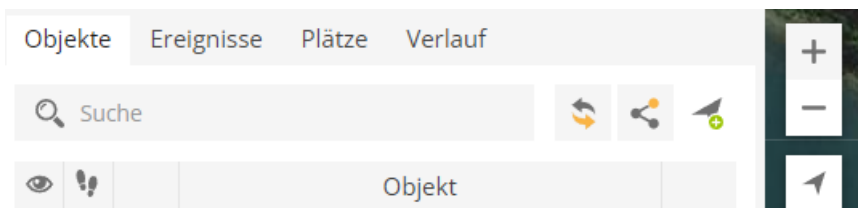
Anmelden

Einloggen oder wiederherstellung der daten zum einloggen

Die Anmeldedaten werden in Ihren E-Mail-Eingang bereitgestellt (bitte auch Spam) überprüfen
Bitte geben sie den erhaltenen Benutzernamen und das Passwort ein und bestätigen mit Einloggen.

Tracker im Webportal anmelden

Gehen sie im linken Arbeitsbereich auf Objekte und dann auf das grüne ,+' Symbole



In das obere Feld können tragen sie einen Namen für den Tracker ein, in das untere Feld tragen sie die IMEI Adresse ein. Die Adresse finden sie auf dem silbernen Aufkleber ihres Gerätes.

Objekt hinzufügen

Name: TetsTracker

IMEI: 234535623414234

Speichern Abbrechen

Die Mobile APP finden sie im Google oder APP-Store unter: GPS-Server mobile APP, melden sie sich mit den Zugangsdaten Ihres Web-Portals an.

Nachdem sie erfolgreich Ihren Tracker in Betrieb genommen haben, können sie sich nun um die Feinheiten kümmern, dazu bitte den entsprechenden links folgen.



Wichtige links

- **Generelle Beschreibung**

https://wiki.teltonika-gps.com/view/FMB920_First_Start

- **Konfigurator Teltonika**

https://wiki.teltonika-gps.com/view/FMB920_Configuration

- **SMS-Befehle**

https://wiki.teltonika-gps.com/view/FMB_SMS/GPRS_Commands

- **Simmotrade GPS-Server**

<https://docs.gps-server.net/>

- **Diese Anleitung**

<https://www.simmotrade.com/betriebsanleitung/betriebsanleitung-gps-tracker/smt-fmb920-kfz/>

- **Sichere Fernabschaltung eines gestohlenen Fahrzeuges**

https://wiki.teltonika-gps.com/view/Secure_vehicle_disabling

Sollten sie Probleme oder Fragen zu der Inbetriebnahme haben, können sie uns gerne unter: info@simmotrade.com kontaktieren.