

TKSTAR APP Betriebsanleitung



Vers. 1808091441

GPS Tracker Shop
Simmotrade
Holzheimer Weg 12
92449 Steinberg am See

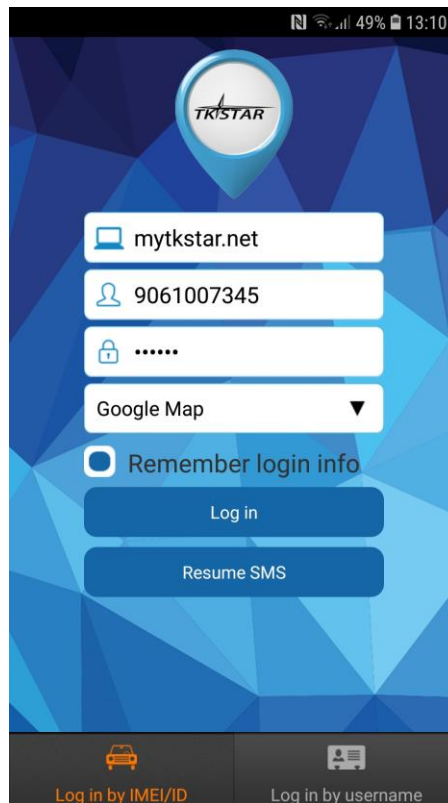
Telefon.: 09431790682
info@simmotrade.com
www.simmotrade.com

Download TKSTAR APP

Den QR Code zum Installieren der App scannen oder im Apple App Store/Google Playstore nach "TKSTAR GPS" suchen und das APP installieren.



Login the TKSTAR GPS APP



- Server: mytkstar.net
- IMEI : Label auf dem Tracker
- Password: 123456
- Server: Wähle "Login by IMEI/ID" (unten links)

mytkstar.net für Typ: TK905, TK906, TK908, TK816, TK909B, TK909mini, (TK911 ab August 2018)

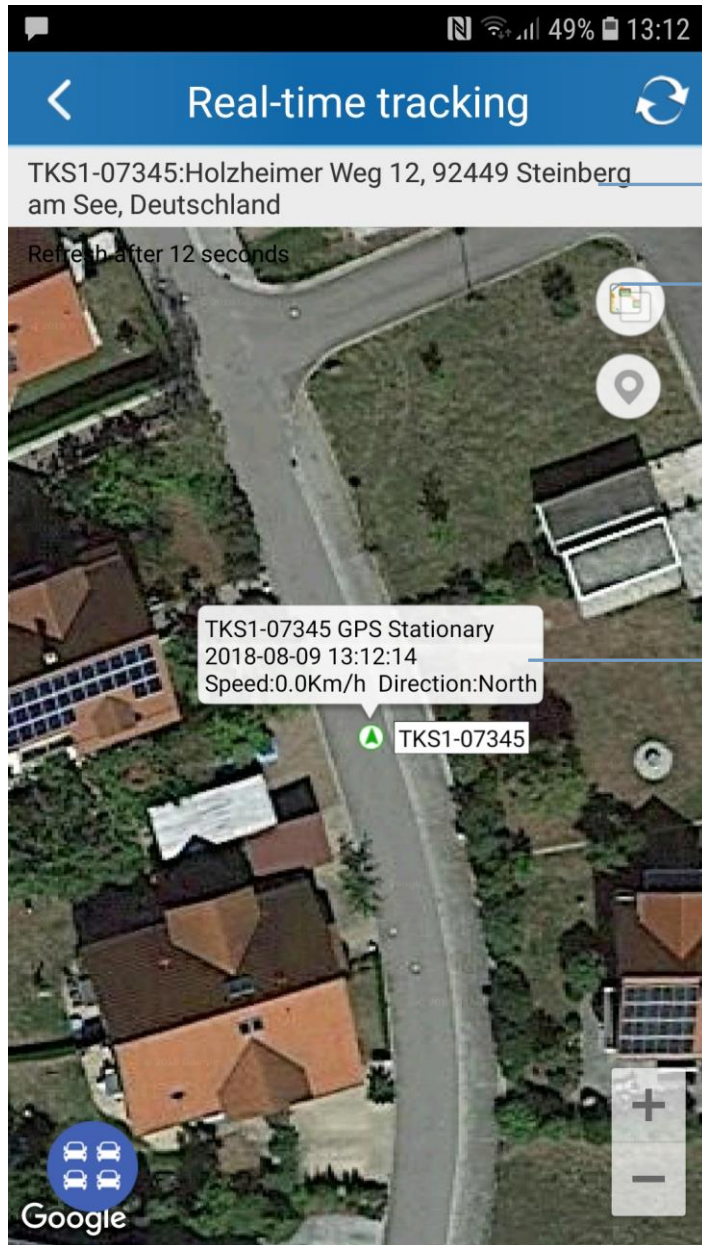
Server: 2.tkstargps.net für Typ: TK1000, TK909, TK907, TKSTAR, TK-STARC8, TK808, GT06 (TK911 bis August2018)

Ansicht nach erfolgreichem anmelden



- Echtzeit: Echtzeit Tracking, (Beschreibung Seite 5)
- Historisches: Gespeicherte Routen anschauen , (Beschreibung Seite 6)
- Geofence: Geo Zaun Bereich definieren
- Befehl: Verschiedene Einstellungen an den Tracker senden
- Geräteinfo: Geräte Informationen
- Gerät: Gespeicherte Alarm Meldungen ansehen
- Alarm : Alarmer einstellen
- Passwort: Passwort anpassen

Echtzeit Tracking.

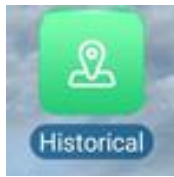


Aktuelle Adressdaten

Umschalten auf Kartenansicht

Status GPS Tracket

Historical: gespeicherte Routen

A screenshot of a mobile application interface for "Historical route". The status bar at the top shows signal strength, Wi-Fi, 49% battery, and the time 13:12. The app title "Historical route" is in a blue header with a back arrow. Below the header are three radio buttons: "Today" (selected), "Yesterday", and "Custom". There are two rows of date and time input fields. The first row shows "2018/08/09" and "00:00". The second row shows "2018/08/09" and "13:12". Below these are three checkboxes: "Show LBS points", "Show WiFi points", and "Show stay point", all of which are currently unchecked. At the bottom is a grey "Search" button.

Zeitraum auswählen

LBS, WiFi points nur auswählen
wenn kein GPS Signal vorhanden
war